



Le Moulin et l'Hogneau

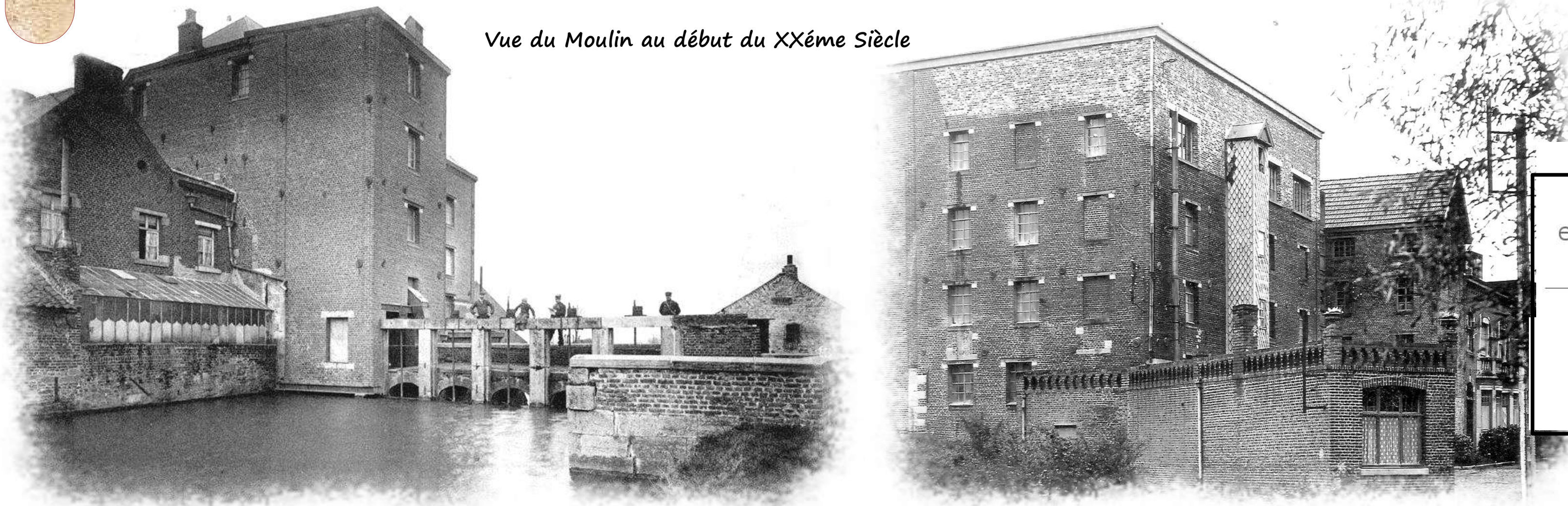
Le Moulin de Crespin était un fleuron du patrimoine industriel local, on y fabriquait de la farine.

Il fonctionnait d'abord avec une roue à aubes qui fut remplacée ensuite par une turbine verticale anglaise. Et des meules qui furent à leur tour remplacées par des cylindres en 1909. Sa force motrice provenait de la force hydraulique de l'Hogneau.

Son activité cessa en 1965. la ville de Crespin le rachètera 30 ans plus tard. Pendant la nuit de Noël 1997, le moulin est détruit par un incendie. L'habitation principale a été démolie car elle menaçait de s'écrouler dans la rivière. Aujourd'hui il ne reste qu'une petite partie dont le silo mais également la vanne qui forme une cascade sur l'Hogneau.

L'Hogneau prend sa source dans le bois Delhaye à La Longueville à 144 mètres d'altitude, passe à Gussignies et Bellignies, franchit la frontière belge à Autreppe, et repasse en France entre Quiévrain et Crespin pour se jeter dans la Haine, à l'aval de la commune Thivencelle, à 14 mètres d'altitude.

Vue du Moulin au début du XXème Siècle



Scannez
et découvrez !



Pour découvrir des
contenus
complémentaires
sur notre site :
www.crespin.fr

